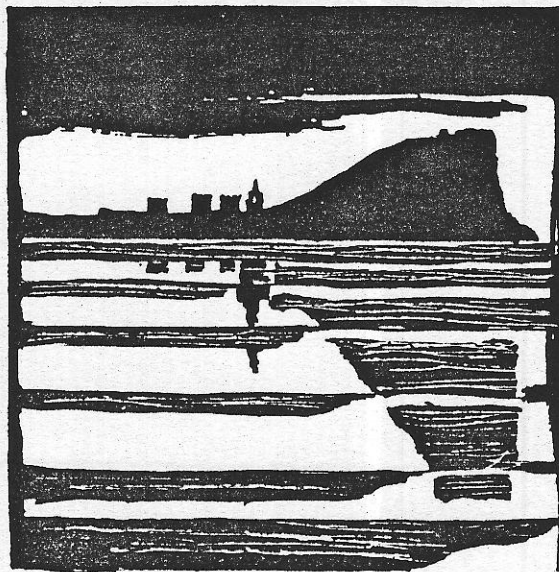


AYUNTAMIENTO DE GIJÓN



Plan Especial
de Protección y Reforma Interior
del Cerro de Santa Catalina

**INFORMACION Y NORMATIVA
PARTICULARIZADA DE LOS EDIFICIOS**

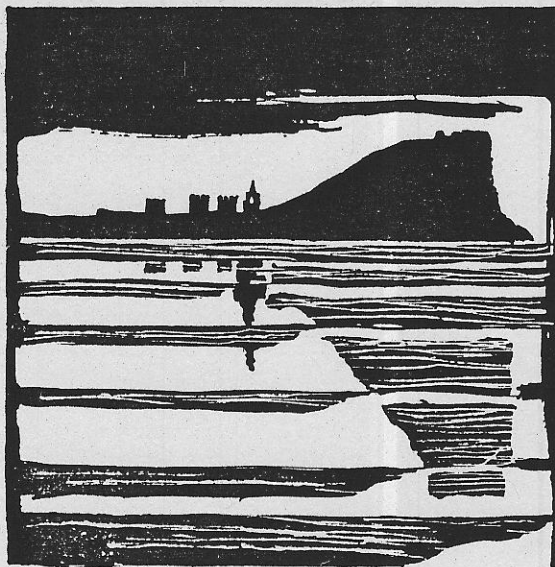
MANZANA

| 2 | 3 | 0 | 1 |

EDIFICIO

| | 4 |

AYUNTAMIENTO DE GIJON



Plan Especial
de Protección y Reforma Interior
del barrio de Cimadevilla

FICHAS DE INFORMACION

MANZANA

EDIFICIO

2301

14

características del edificio

edificio

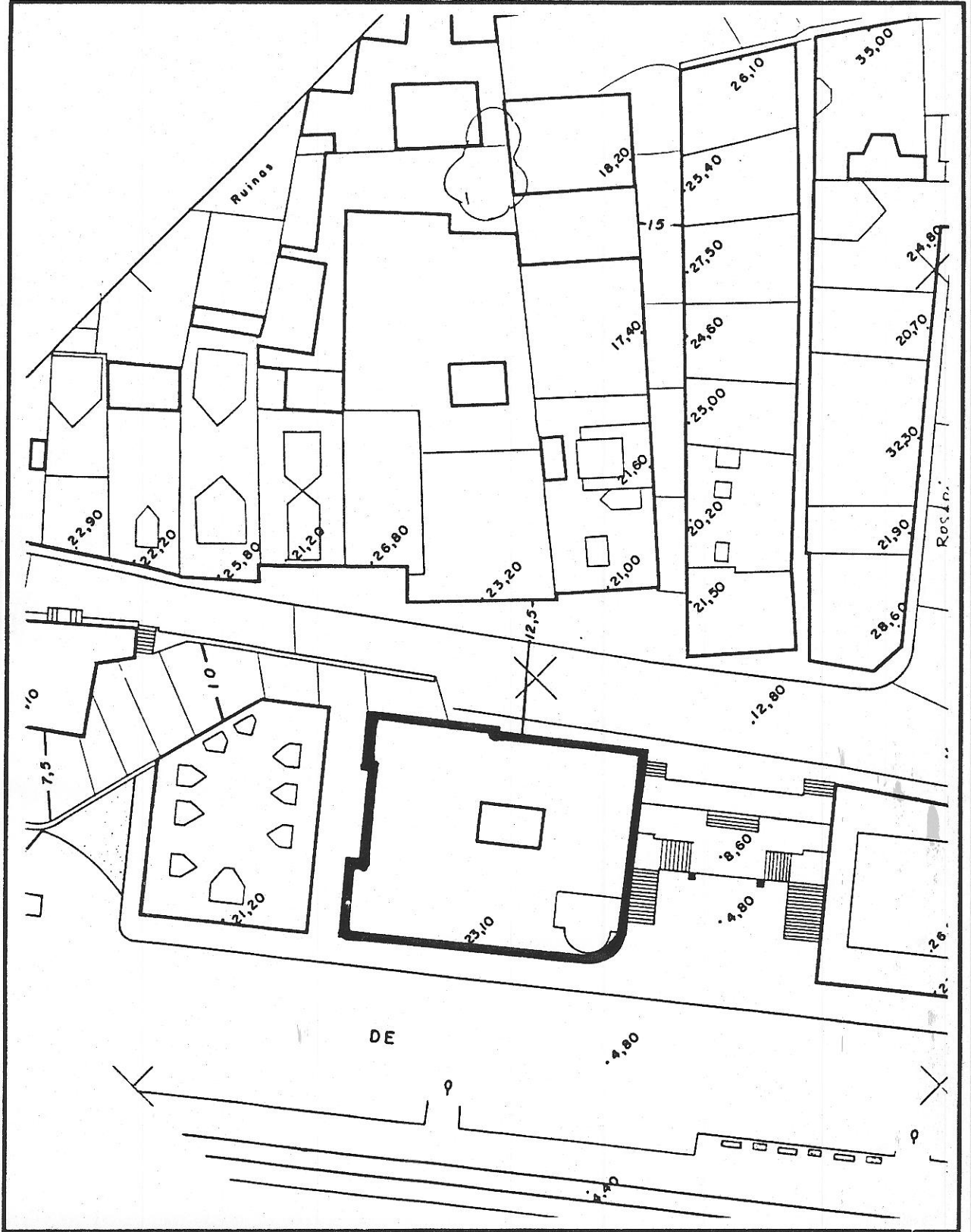
Claudio Alvargonzalez, 20

código del edificio

--	--	--	--	--	--

1

LOCALIZACION



© Fichas de información y análisis de actuaciones de rehabilitación ANC/GRUSA

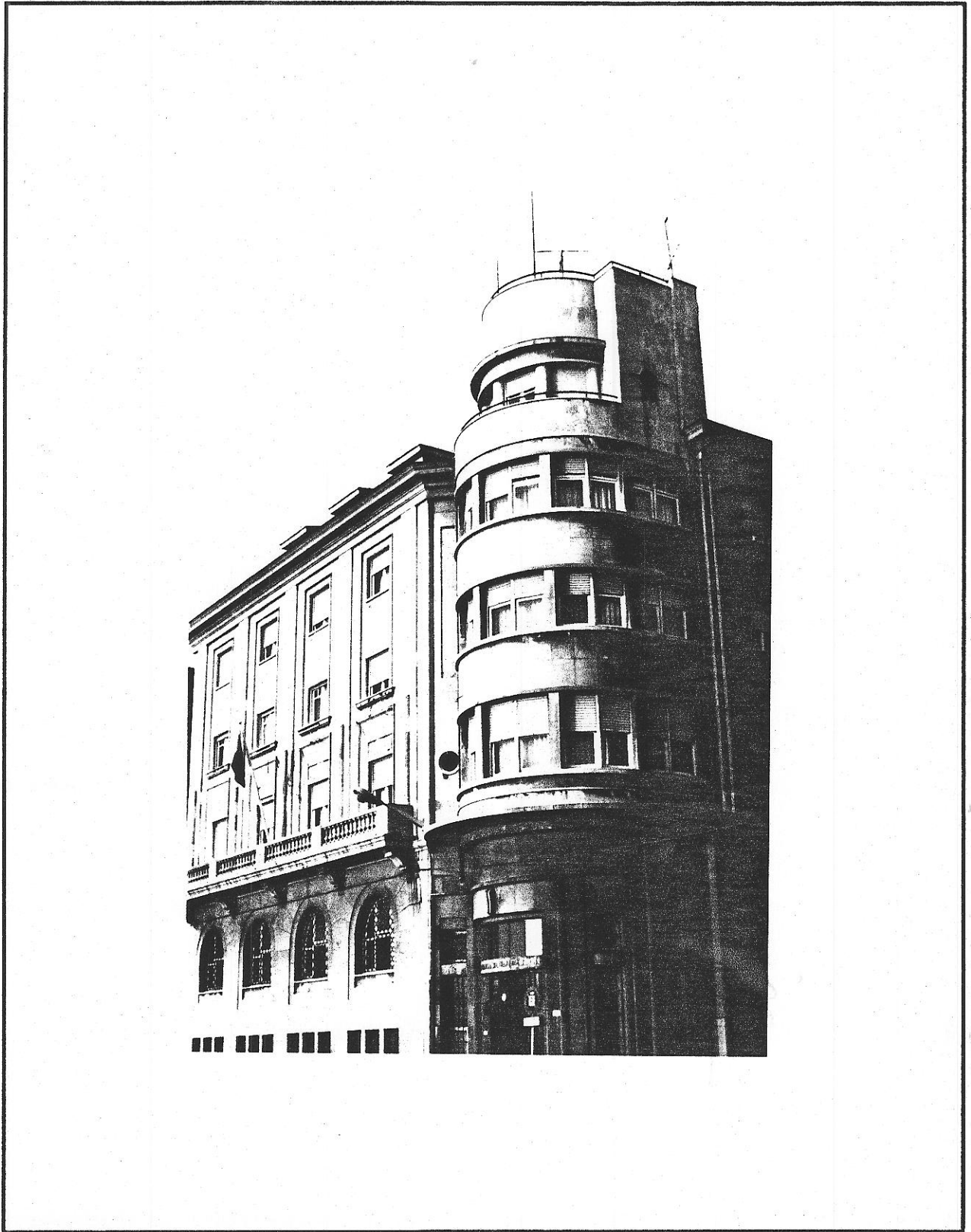
2301-04

edificio Claudio Alvargonzalez, 20

código del edificio

--	--	--	--	--

DOCUMENTACION FOTOGRAFICA



© Fichas de información y análisis
de actuaciones de rehabilitación
ARC/GRUSA

AYUNTAMIENTO DE GIJON



Plan Especial
de Protección y Reforma Interior
del barrio de Cimadevilla

FICHAS DE NORMATIVA

MANZANA

2301

EDIFICIO

4

N.2

2301-04

código del edificio

--	--	--	--	--

CALIFICACION Y NORMATIVA DE ACTUACION

CALIFICACION P3

EDIFICIO CON NORMATIVA DE PROTECCION

APLICACION DE LA CALIFICACION

EDIFICIOS CON VALORES ARQUITECTONICOS O HISTORICOS, DE CARACTERISTICAS NO SINGULARES EN EL AMBITO DEL PLAN, CON TIPOLOGIA Y ORGANIZACION INTERIOR ADECUADA AL USO.

TIPOS DE ACTUACIONES GENERALES AUTORIZADAS:

REHABILITACION; REESTRUCTURACION INTERIOR PARCIAL

Se autorizan con carácter general las obras parciales de mantenimiento, reparación y consolidación

OTROS TIPOS DE ACTUACIONES GENERALES AUTORIZADAS:

TIPO DE ACTUACION PREFERENTE

TIPOS DE ACTUACIONES GENERALES EXCLUIDAS:

REESTRUCTURACION INTERIOR TOTAL; AMPLIACION; DEMOLICION Y SUSTITUCION

ELEMENTOS DISCONFORMES FUERA DE ORDENACION

CONDICIONES ESPECIFICAS DE LAS ACTUACIONES EN EL EDIFICIO